

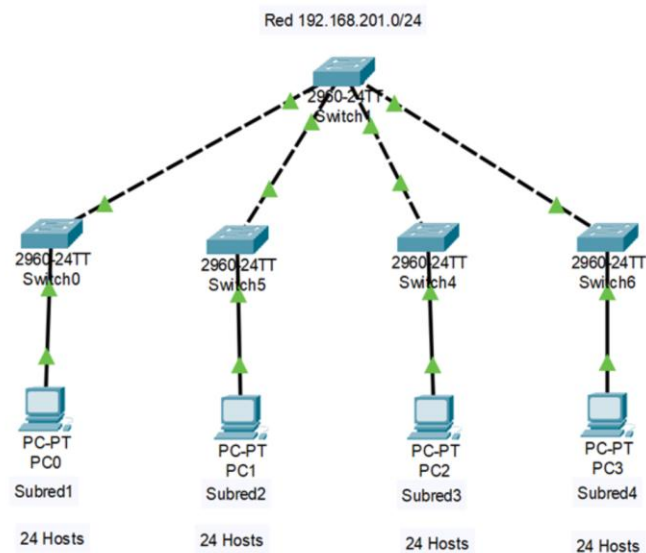
CONSIGNA TRABAJO PRÁCTICO 2

Tema: **Direccionamiento IP**

1. Partiendo de los siguientes datos IPs:

IP	Mascara
199.20.100.7	255.255.255.240
Completar para cada uno:	
Datos IP	Mascara de subred
	Default Gateway
Clase	Clase a la cual pertenece
Mascara Default de la Clase	Colocar la máscara de red predeterminada
Cantidad de subredes	Especificar cuantas subredes se obtienen con la máscara de subred dada.
Subredes	Escribir las direcciones IP que identifiquen las primeras 3 sub redes.
Sub red a la que pertenece el HOST	Especificar la sub red a la que pertenece el host de referencia.
Primer Host útil de subred	Escribir las direcciones IP correspondientes al primer host válido de las primeras 3 sub redes.
Ultimo Host útil de subred	Escriba las direcciones IP correspondientes al último host válido de las primeras 3 sub redes.
Broadcast de Subred	Escriba las direcciones IP de broadcast de las primeras 3 sub redes.

2. Dado el siguiente diagrama de red:



- Replicar el diagrama en Packet Tracer. Colocar una IP de la red a cada PC. Evidenciar comunicación entre las mismas y guardar el archivo .pkt
- Subnetear la red anterior de manera tal de crear, al menos, 4 subredes con 24 hosts utilizables. Asignar una IP y máscara de cada subred a cada PC y verificar conectividad entre las mismas. Guardar el archivo .pkt
- Documentar la evidencia y adjuntar ambos archivos .pkt